




Lezoko
Unibertsitateko
Udala


Elkar
zainduz
Lezo

INDARKERIA MATXISTAREN AURREAN, ZER EGIN DEZAKEGU?





Emakumeen aurkako bortizkeria matxista giza eskubideen urraketa larria da, arazo soziala eta osasun publikoko arazo handia. Baita ere, botere-harreman ez-parekoen eta emakumeen kontrako diskriminazioaren erakusgarri argia. Gainera, generoaren arabera dauden egiturazko desberdintasun egoerak betikotzeko funtzio soziala du. Emakume izateagatik horien aurka baliatzen den oldarkeria oro hartzen du, neska txikien, nerabeen eta emakume transexualen aurkako barne. Erasotuingan ez ezik, gertukoengan eta seme-alabengan ere eragina du. Hala, adingabeko seme-alabak horren biktima zuzenak dira.



Lezoko Udalak erabateko konpromisoa du bortizkeria matxista antzeman, azaleratu, kaltetuak artatu eta hori desagerrarazte aldera lan sendoa egiteko. Eskuartean duzun gida hau horretarako tresna bat da.



Lezoko
Unibertsitateko
Udala

NOLAKO DA INDARKERIA?

Indarkeriak aurpegi anitzak ditu, esaterako:



Fisikoa: Erasotzaileak min egiten dio zure gorputzari. Bultzadak, hozkadak, kolpeak, ezgaitasun edo gaixotasun egoeran jaramonik ez egitea...



Psikologikoa eta emozionala: Zure ongizate emozionala erasotzen du. Mehatxuak, umilazioak, mespretxuak, manipulazioa...



Ekonomikoa: Zure autonomia ekonomikoa mugatzen du. Dirua ukatu, lan egitea edo ikastea debekatu...



Soziala: Isolatu egiten zaitu, lagunaren edo/eta senitartekotik. Telefono deiak eta mezuak kontrolatu, ordutegiak inposatu, irteerak mugatu...



Sexuala: Zure sexualitatearen jabe egiten da. Baimenik gabe ukitzea, behartutako sexu harremanak, sexu-jazarpena...

NON EMAN DAITEKE?



Etxean: bortizkeria fisikoa, psikikoa, soziala, sexuala... Bikote edo ohia ezezik, beste senideak ere izan daitezke erasotzaileak: aita, osaba, aitona, anaia...



Esparru publikoan: kalea, lantokia, eskola, kirol jarduerak, jaiak, diskotekak: sexu erasoak, intimidazioa eta jazarpen sexuala eta sexista... ..



Ziber espazioan eta sare-sozialetan: Sexting-a (irudi sexualak zabaltzea), grooming-a (sexuatartean, manipulazioa), stalking-a (zure profila edo edukiak kontrolatzea)...



Estatuek gauzatu edo onartutakoa: Auzi politiko eta armatuetan eta gudetan: bortxaketak, sexu esklabutza, behartutako haurdunaldiak, tortura sexuala...



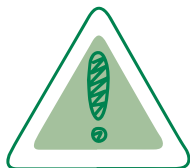
ZEINTZUK DIRA MOTA OHIKOENAK?

Erasotzailea bikotea edo bikote ohia bada, **bikote edo ohiaren testuinguruko indarkeriaz** ari gara.

Erasotzaileak familiako beste gizonak badira (aita, anaia, aitona, osabak, etab) **familia barruko indarkeriaz** ari gara.

Sexu erasoak, familian edo bikote/bikote ohiaren testuinguruan ez ezik, esparru publikoan ere gauza daitezke, eta erasotzaileak senitartekoez gain, lankideak, lagunak, ikaskideak, pisukideak... izan daitezke. Normalean halako erasoen egileak pertsona ezagunak dira.

ETA EZ AHAZTU

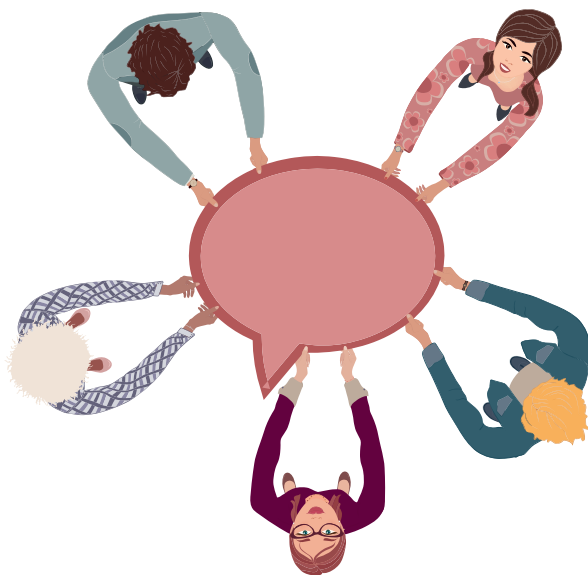


Indarkeria bikarioa (biktimaren seme-alabenganakoa), feminizidioa, emakumeen eta nesken salerosketa, sexu esplotazioa, mutilazio genitala, behartutako ezkontzak, indarkeria obstetrikoa, sexu eta ugalketa eskubideak urratzea, homofobia, lesfobia, transfobia...

ERE INDARKERIA MATXISTA DIRA

Emakumeok indarkeriarik gabe bizitzeko, gure bizitzarekin eta gorputzarekin zer egin erabakitzeko, EZETZ esateko eta gure seme-alabak ondo egoteko eskubidea dugu





Aurreiritzi eta uste okerrak

- Maitasunak min ematen du
- Ondoan gizon bat ez baduzu ez zara ezer
- Jeloskorra bada maite zaituen seinale
- Bolada txarra pasatzen ariko da
- Ez da berriro gertatuko. Barkamena eskatu eta oparia ekarri dizu
- Ezinezkoa da, gizon normala da!
- Zu ere ez zara isiltzen
- Zergatik ez duzu lehenago salatu?
- Gauez kalean dabilen emakumeari gertatzen zaizkio horrelakoak

Harreman osasungarri eta berdinzalearen giltza

- Komunikazio ona
- Elkarrenganako errespetua
- Konfiantza eta zintzotasuna
- Justizia eta berdintasuna
- Bestearen nortasuna errespetatzea
- Bakoitzaren beharrak, denborak, espazioak, lagunak... errespetatzea

ZER EGIN DEZAKET INDARKERIA PAIRATZEN BADUT?



Lagun bati edo senideei gertatzen zaizuna azaldu. Babesa eta laguntza ezinbestekoak dira halako egoeretatik ateratzeko.

Gizarte zerbitzuetara jo. Kaltetuen arreta lehentasunezkoa da bertan, laguntza pertsonalizatua jaso eta toki bat izango duzu indartu, zein erabaki hartu aztertu eta profesional espezializatuen bidelaguntzaz alternatiba onenak bilatzeko.

Profesionalek, premien arabera, eta hala badagokio, zu behar den zerbitzura bideratu eta behar diren baliabideak aktibatuko dituzte.

Erasotzailea salatzea pentsatzen ari bazara, gizarte langileek zein bide jarraitu, eta zein baliabide dauden argituko dizute. Ez ahaztu, salaketa jartzea edo banatzea arriskugarria izan daiteke. Erasotzaile batzuek bortizkeria areagotzen dute halakoetan. Beraz, babes aterki bat bilatu beti.

ETA EGOERA LARRIA BADA?

Zu eta seme-alabak arriskuan bazaudete deitu larrialdi zerbitzuetara. Zauriak badituzu osasun zerbitzu batera ere joan zaitezke. Sexu-erasoa jasan baduzu, hobe da ez garbitzea eta arropa ez aldatzea, frogak ez ezabatzeke

ETA ETORKINA BANAIZ?

Arreta unibertsala da. Zerbitzu guztiak jasotzeko eskubidea duzu, nahiz eta egoera irregularrean egon. Gainera, zerbitzuak jasotzeko ez da beharrezkoa salaketa jartzea



ZER EGIN DEZAKET KASU BAT ANTZEMATEN BADUT?

- Emakumeak dioena entzun eta arazoaren nondik norakoak ulertu. Erasotuaeren larruan jartzen saiatu eta ez jarri ezbaian dioena
- Ez babestu erasotzailea eta ez zuritu oldarkeria inoiz, ez baitago zuritzeko inolako arrazoirik. Ideia hori jakinarazi erasotuari eta ingurukoei
- Gizarte eta osasun zerbitzuekin harremanetan jartzen lagundu. Zenbait emakumeri, beren ingurubarrak tartean, zailagoa egiten zaie urrats hori ematea

ARGI ADIERAZI IEZAIOSU

- Ez dagoela bakarrik, eta lagunduko duten profesionalak badirela
- Gertatutakoari eta sufritutakoari izena jartzea egoera onartzeko eta bertatik ateratzeko bidea dela
- Ez duela zertan lotsatu beharrik, gertatzen zaiona beste askori ere gertatzen zaiela, tamalez
- Zenbat eta lehenago irten egoeratik orduan eta lehenago osatuko direla, bera eta seme-alabak
- Halako jarrerak gaitzesgarriak direla eta bera ez dela errudun, erruduna erasotzailea dela beti



INDARKERIA MATXISTAREN IZOZMENDIA



Lezoko Gizarte Zerbitzuak

943 521 094

Astelehenetik ostiralera,
(08.30-13.30)

Sexu-indarkeriaren arretarako foru zerbitzua

900 840 188 telefono arreta
(24 orduz)
657 884 991 (08.00-20.00)

Gizarte Larrialdietarako foru zerbitzua

943 224 411 (24 orduz)

SOS deiak, larrialdiak

112 telefonoa (24 orduz)

Lezoko udaltzaingoa

943 524 003, 629 434 847
(06.00-22.00)

Erreneriako Ertzain-Etxea

943 538 880 (24 orduz)

Lezoko Anbulatorioa

943 344 400 (08.00-17.00)

Iztietako anbulatorioa

943 007 940

Asteburuetan eta jai egunetan
(24 orduz)

Donostia Ospitalea

Larrialdiak 900 007 053
(24 orduz)